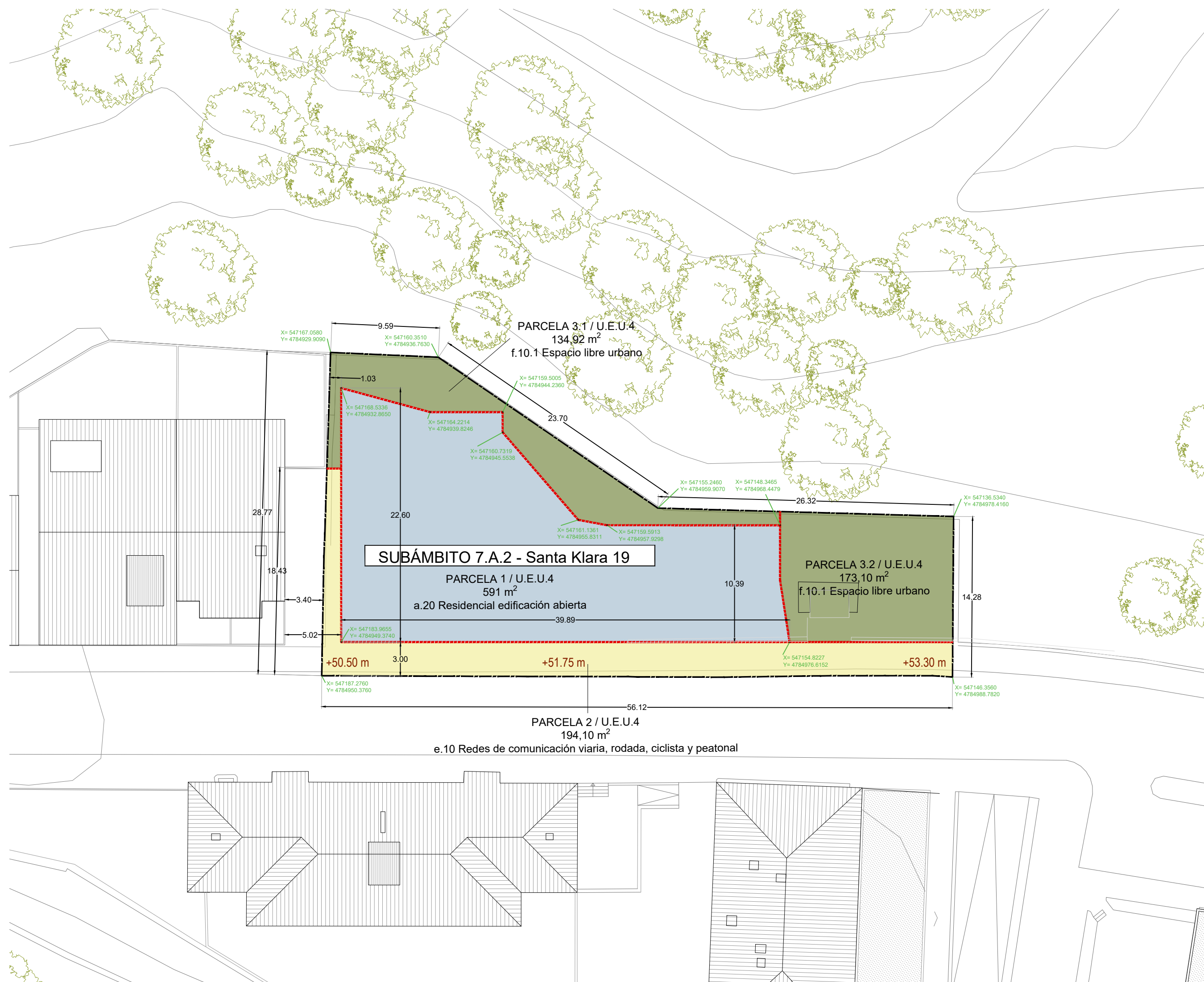


- LEYENDA**
- LÍMITE SUBÁMBITO AZPIESPARRUEN MUGAKETA
 - - - LÍMITE DE PARCELA PARTZELAREN MUGAKETA
 - ESPACIO LIBRE URBANO HIRI ESPAZIO LIBREA
 - PARCELA RESIDENCIAL URBANA PARTZELA BIZITEGI-ERABILERA
 - PARCELA VIARIO PÚBLICO PARTZELA BIDE PUBLIKO-AERABILERA
 - +00.00 m COTAS ORIENTATIVAS DE URBANIZACIÓN (NO NORMATIVAS) URBANIZAZIO KOTA ORIENTAGARRIAK
 - COORDENADAS GEOGRÁFICAS KOORDENATU GEOGRAFIKOAK



PROMOTOR / SUSTATZAILA
VIUDA DE SAINZ, S.A.

ENCARGO / PROIEKTUA
MODIFICACIÓN DEL PEOU EN EL SUBÁMBITO 7.A.2 SANTA KLARA 19

ARQUITECTOS / ARKITEKTOAK



PERU CAÑADA OMAOGOASCOA XABIER ARRANZ DIEZ

PLAN ESPECIAL DE ORDENACIÓN URBANA

REV.	FECHA	APROBACIÓN INICIAL	MOTIVO REVISIÓN
A	05/01/2024		

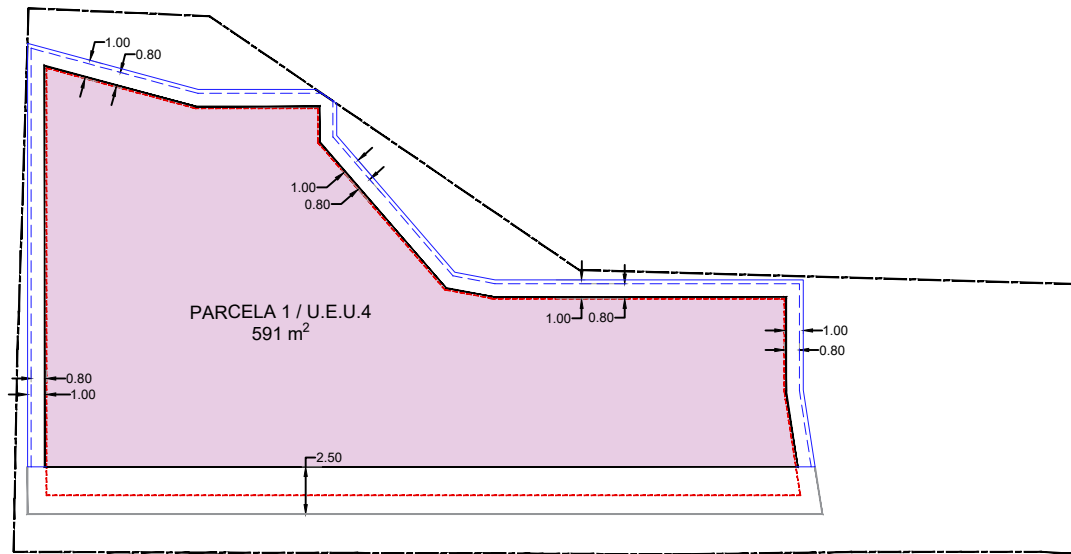
DEFINICIÓN GEOMÉTRICA DE LA ORDENACIÓN
PLANTA SEMISÓTANO

Nº PLANO / PLANO ZK.

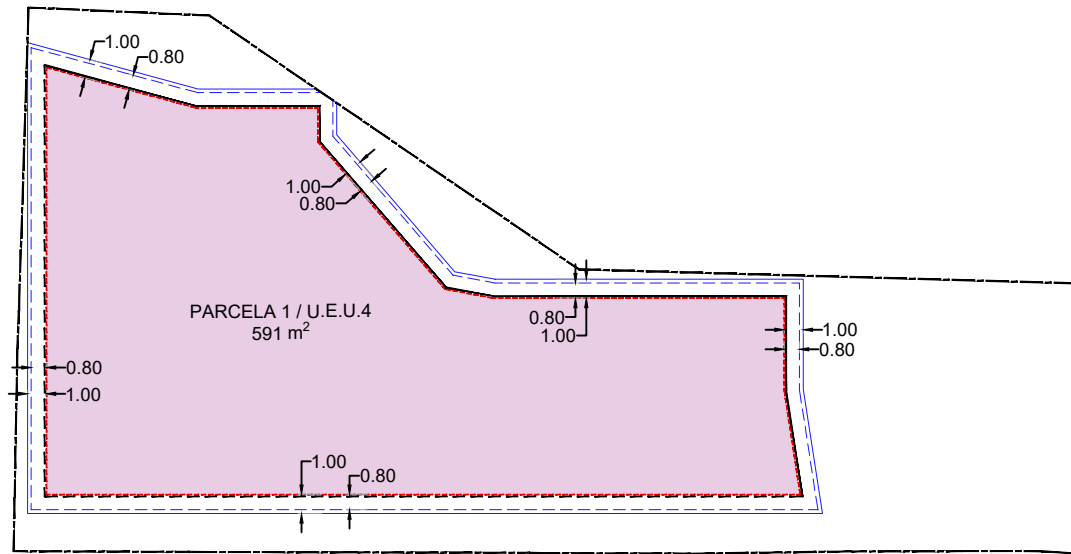
O-01

Nº EXPEDIENTE / ESP. ZKIA. 2021.010
FECHA / DATA 05/01/2024
ESCALA / ESKALA A1: 1/150 A3: 1/300

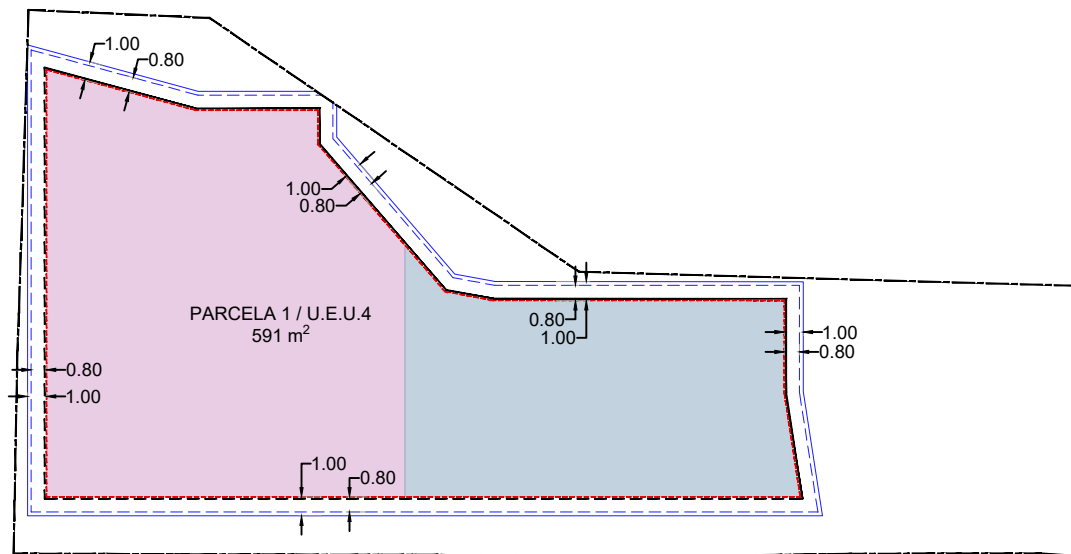
Sobre rasante:



PLANTA ÁTICO



PLANTA TIPO (2ª, 3ª, 4ª)



PLANTA PRIMERA

PARCELA 1 - SUBÁMBITO 7.A.2 - SANTA KLARA 19

RESUMEN DE APROVECHAMIENTOS

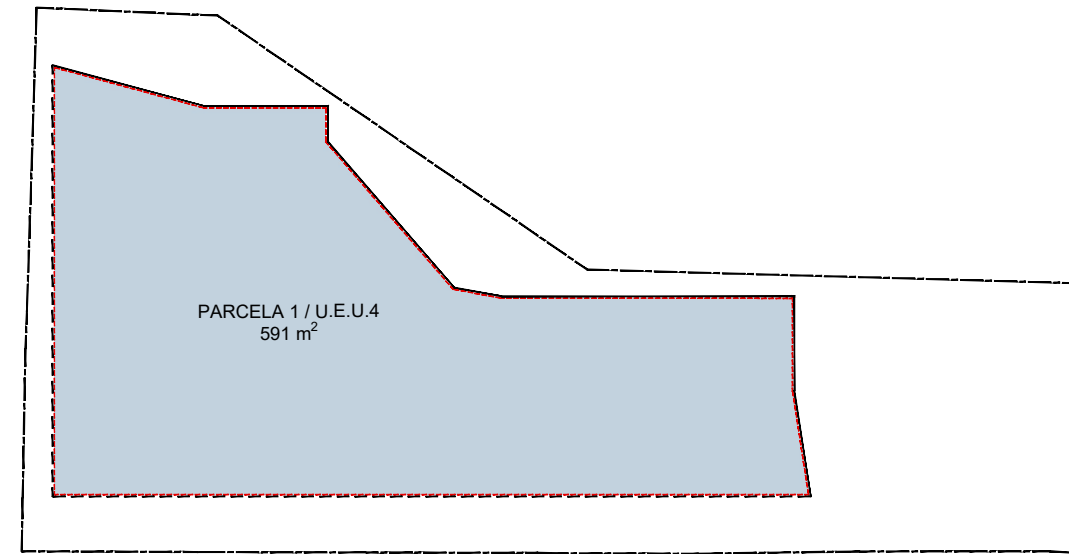
Edificabilidad física sobre rasante

- VIVIENDA - 2.308 m²
- GARAJE Y USOS AUXILIARES - 3.546 m²

Edificabilidad física bajo rasante

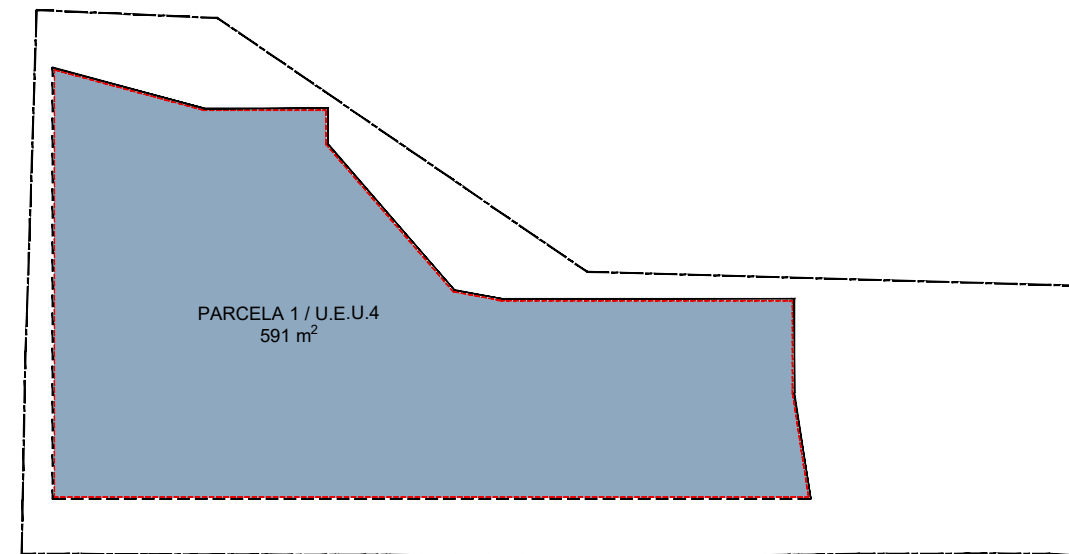
- GARAJE Y USOS AUXILIARES - No se limita de forma cuantitativa

NÚMERO MÁX. DE VIVIENDAS: 26 viviendas



PLANTA BAJA

Bajo rasante:



PLANTA SEMISÓTANO

LEYENDA

- LÍMITE SUBÁMBITO AZPIESPARRUEN MUGAKETA
- LÍMITE DE PARCELA PARTZELAREN MUGAKETA
- ALINEACIÓN OBLIGATORIA NAHITAEZKO LERROKADURA
- ALINEACIÓN MÁXIMA LERROKADURA MÁXIMOA
- VUELO ABIERTO MÁXIMO AUTORIZADOS EN FACHADA FATXADAN BAIMENDUTAKO HEGALDI IREKITA
- VUELO CERRADO MÁXIMO AUTORIZADOS EN FACHADA FATXADAN BAIMENDUTAKO HEGALDI ITXITA
- PERFIL EDIFICATORIO DEFINIDO EN EL PE P.B DEFINITUTAKO ERAKINAREN PROFILA
- ALTURA MÁXIMA GEHIENEZKO ALTUEIRA
- USO RESIDENCIAL VIVIENDA BIZITEG-ERABILERA
- GARAJE Y USOS AUXILIARES GARAJEA ETA ERABILERA OSAGARRAK

NOTAS

- EN NINGÚN CASO LOS VUELOS PODRÁN SUPERAR EL LÍMITE DEL SUBÁMBITO.



PROMOTOR /SUSTATZAILEA
VIUDA DE SAINZ, S.A.

ENCARGO / PROIEKTUA
MODIFICACIÓN DEL PEOU EN EL SUBÁMBITO 7.A.2 SANTA KLARA 19

ARQUITECTOS / ARKITEKTOAK

BAT
Bilbao Architecture Team S.P.L.
Gran Vía 2, planta 7, 48001 Bilbao
info@bat.archi +34 946 077 857

[Signature]
PERU CAÑADA OMAOGEASCOA

[Signature]
XABIER ARRANZ DIEZ

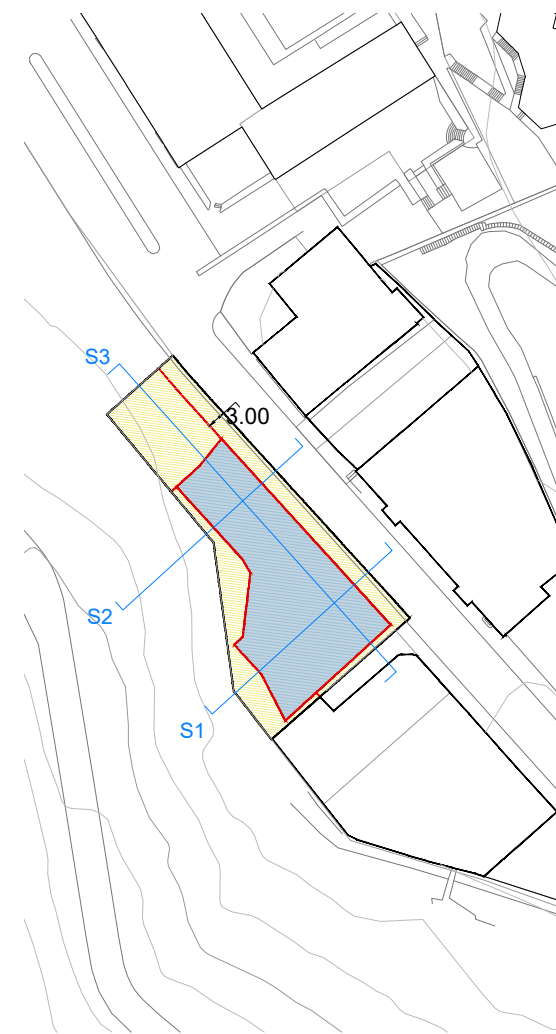
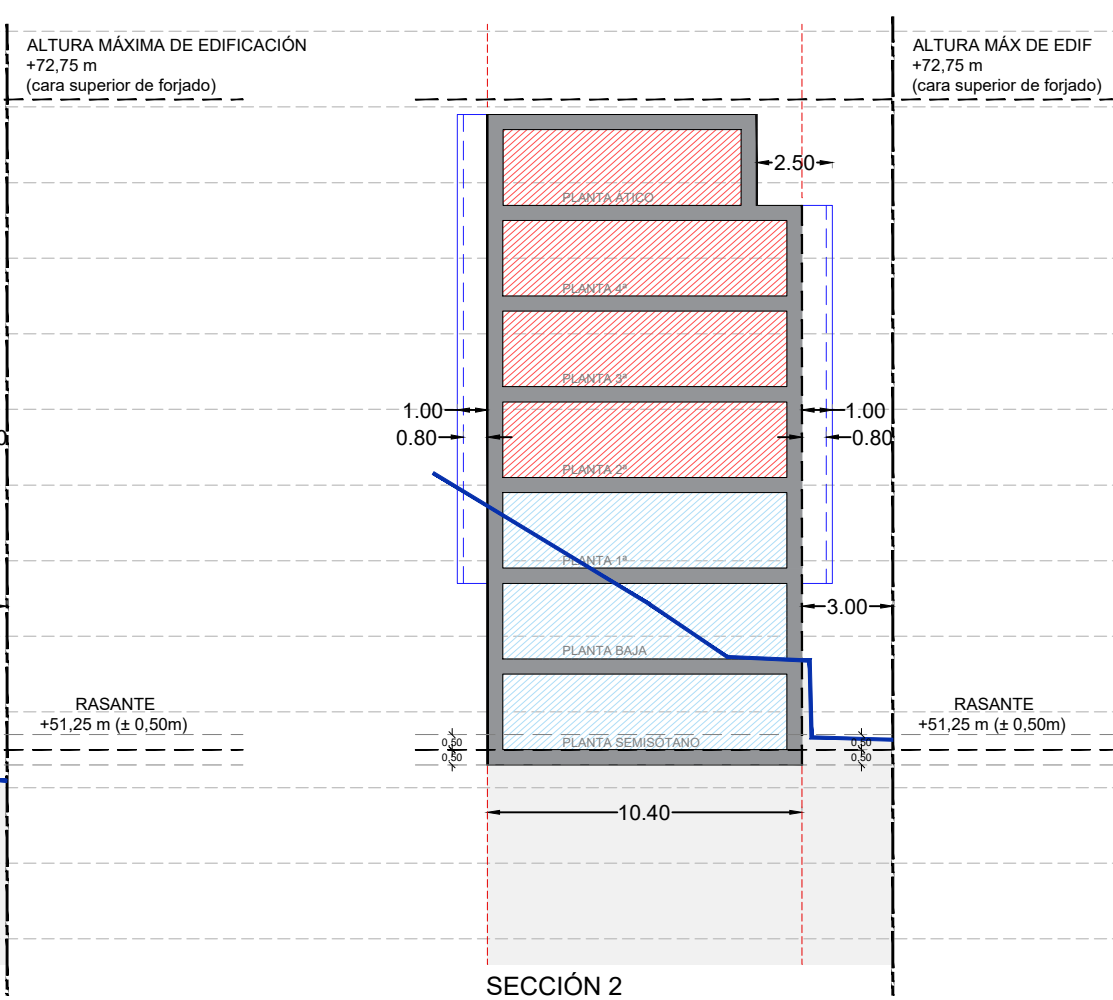
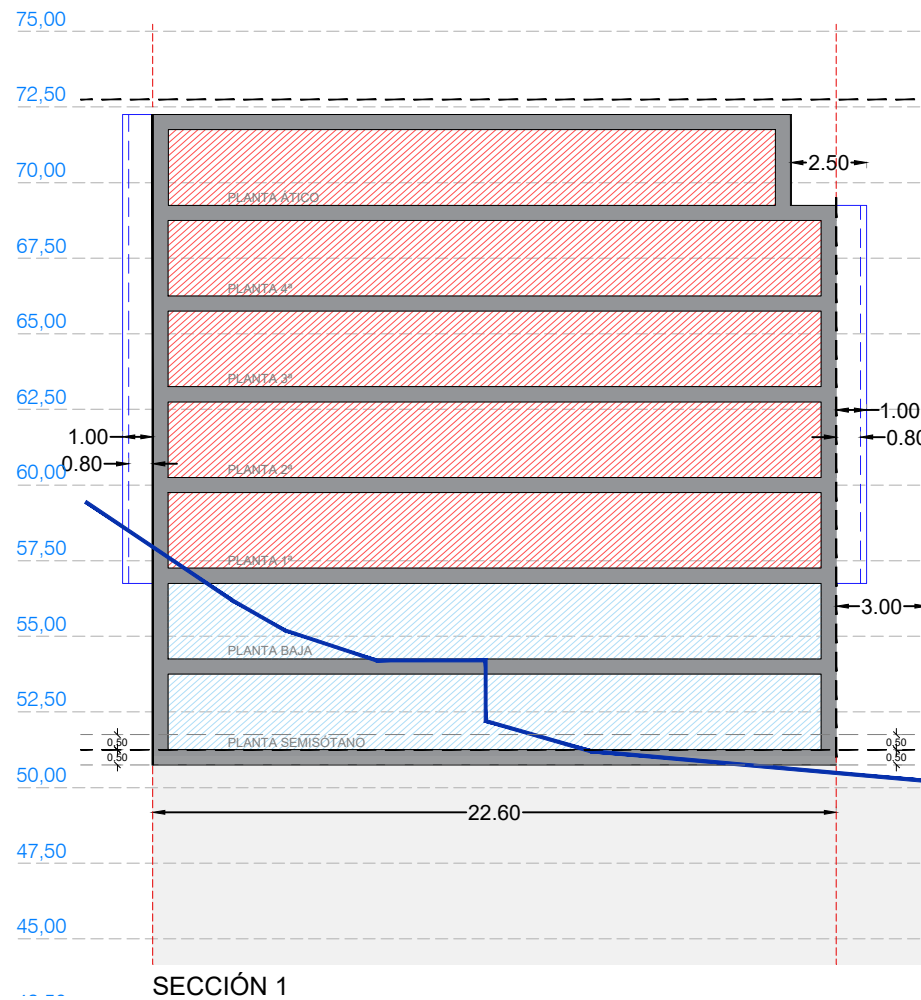
PLAN ESPECIAL DE ORDENACIÓN URBANA

REV.	FECHA	MOTIVO REVISIÓN
A	05/01/2024	APROBACIÓN INICIAL

CONDICIONES DE EDIFICACIÓN, DOMINIO Y USO
PLANTAS GENERALES

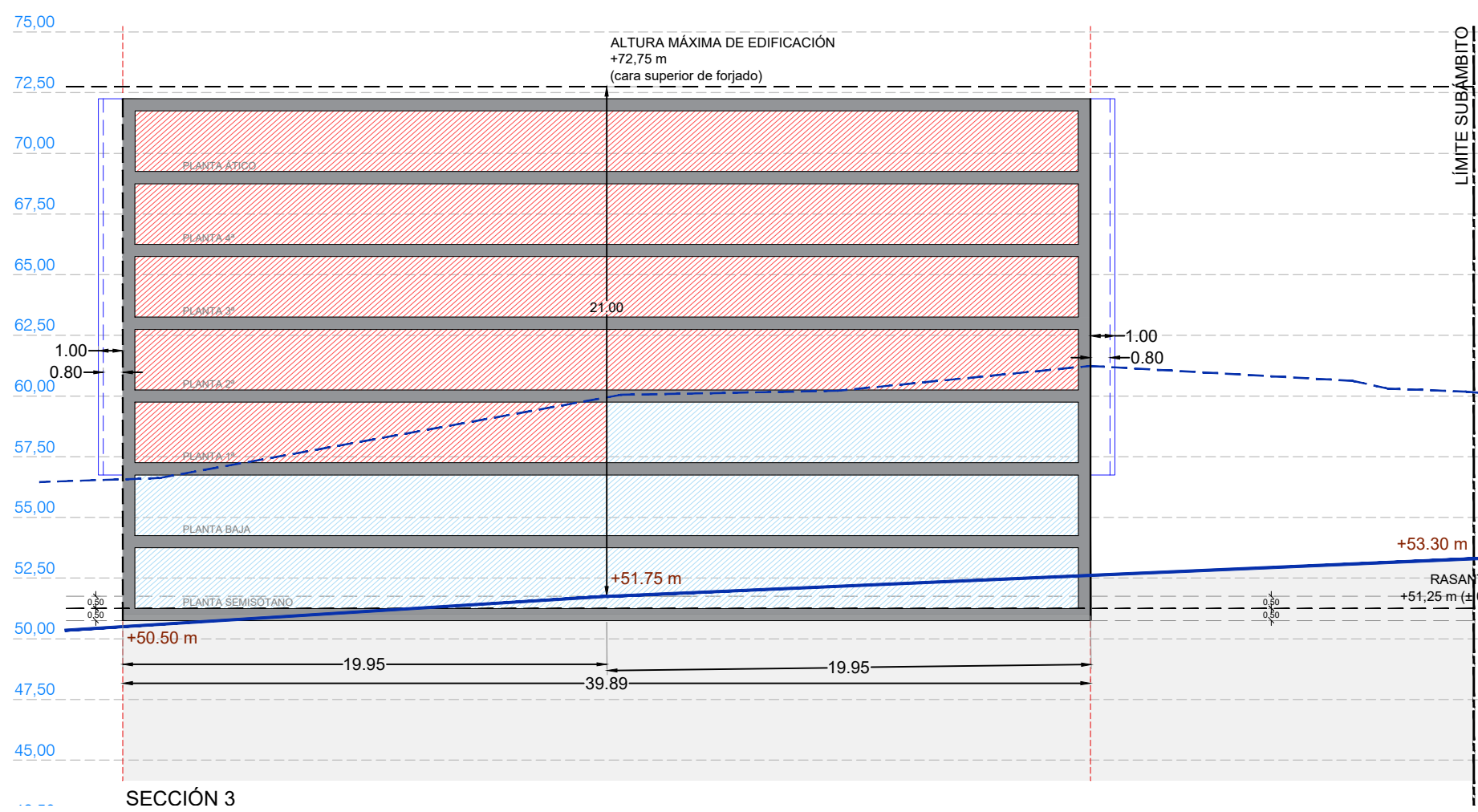
Nº PLANO / PLANO ZK.

O-02.1



- LEYENDA**
- LÍMITE SUBÁMBITO
 - AZPIESPARRUEN MUGAKETA
 - LÍMITE DE PARCELA
 - PARTZELAREN MUGAKETA
 - ALINEACIÓN OBLIGATORIA
 - NAHITAEZKO LERROKADURA
 - ALINEACIÓN MÁXIMA
 - LERROKADURA MÁXIMO
 - VUELO ABIERTO MÁXIMO AUTORIZADO EN FACHADA
 - FATXADAN BAIMENDUTAKO HEGALDI IREKITA
 - VUELO CERRADO MÁXIMO AUTORIZADO EN FACHADA
 - FATXADAN BAIMENDUTAKO HEGALDI ITXITA
 - USO RESIDENCIAL
 - BIZITEGI-ERABILERA
 - GARAJE Y USOS AUXILIARES
 - GARAJEA ETA ERABILERA OSAGARRAK
 - ESPACIO PÚBLICO-USO PÚBLICO
 - PARTZELA PUBLIKO-ERABILERA PUBLIKO
 - RASANTE PERIMETRAL
 - SESTRA PERIMETRALA
 - +40,20
 - COTAS ORIENTATIVAS DE URBANIZACIÓN
 - URBANIZAZIO KOTA ORIENTAGARRIAK

- NOTAS**
- SE REPRESENTA EL VOLUMEN MÁXIMO EDIFICABLE PARA EL SUBÁMBITO 7.A.2 - SANTA KLARA 19, QUE NO SE CORRESPONDERÁ NECESARIAMENTE CON EL VOLUMEN CONSTRUIDO.
 - EN NINGÚN CASO LOS VUELOS PODRÁN SUPERAR EL LÍMITE DEL SUBÁMBITO.



PROMOTOR /SUSTATZAILA
VIUDA DE SAINZ, S.A.

ENCARGO / PROIEKTUA
MODIFICACIÓN DEL PEOU EN EL SUBÁMBITO 7.A.2 SANTA KLARA 19

ARQUITECTOS / ARKITEKTOAK

 PERU CAÑADA OMAODOGASCOA XABIER ARRANZ DIEZ

PLAN ESPECIAL DE ORDENACIÓN URBANA

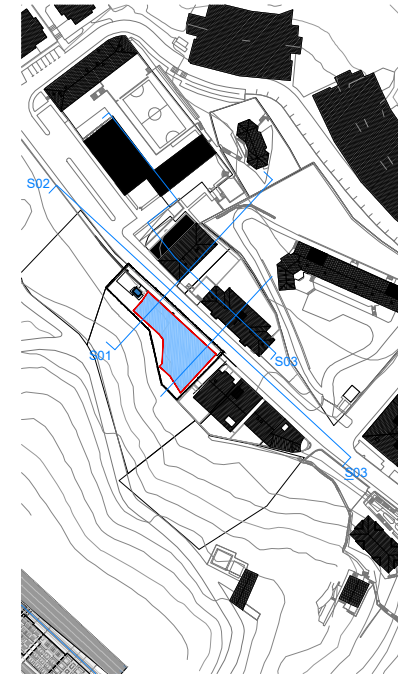
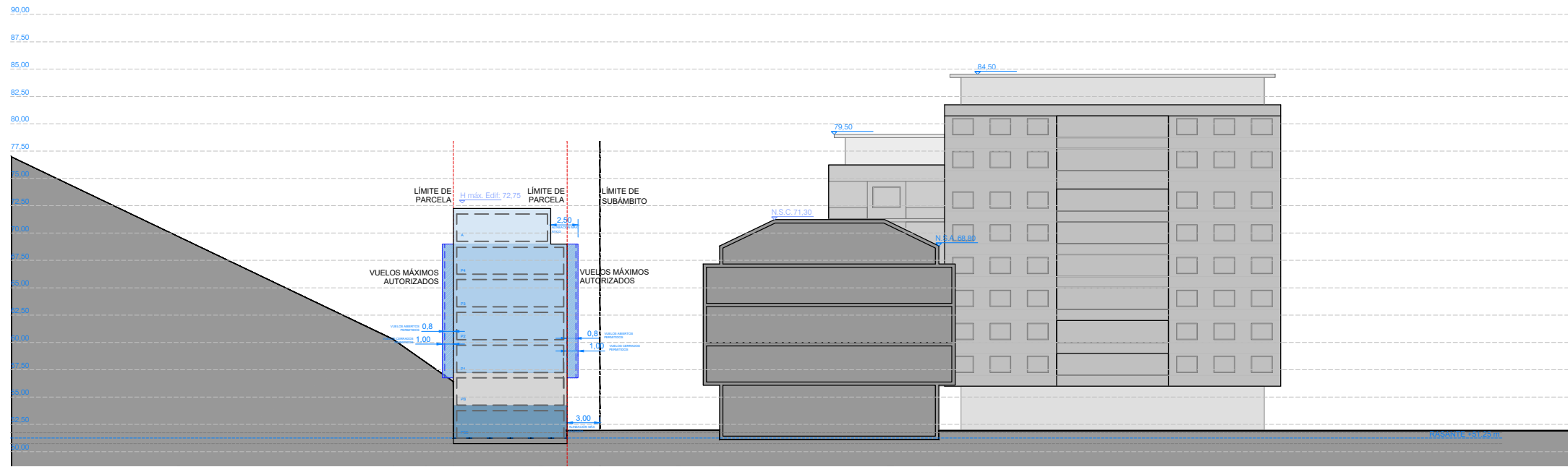
REV.	FECHA	MOTIVO REVISIÓN
A	05/01/2024	APROBACIÓN INICIAL

CONDICIONES DE EDIFICACIÓN, DOMINIO Y USO
SECCIONES GENERALES

Nº PLANO / PLANO ZK.
O-02.2

Nº EXPEDIENTE / ESP. ZKIA 2021.010 **FECHA / DATA** 05/01/2024 **ESCALA / ESKALA** A1: 1/125 A3: 1/250

S01: SECCIÓN TRANSVERSAL C/ SANTA KLARA



LEYENDA

CONDICIONES DE EDIFICACIÓN

- Volumen máximo edificable
Gehienezko bolumen eraikigarria
- PLANTAS BAJO RASANTE - SEMISÓTANOS LUR BEHEKO OINAK - ERDI-SOTOA
 - PLANTAS SOBRE RASANTE - PLANTA BAJA LUR GAIKEKO OINAK - BEHE SOLAIRUA
 - PLANTAS SOBRE RASANTE - PLANTAS ALTAS LUR GAIKEKO OINAK - GAIKEKO SOLAIRUAK
 - PLANTAS SOBRE RASANTE - ÁTICO LUR GAIKEKO OINAK - ATIKOA

- Volumen máximo vuelos autorizados
Gehienezko bolumen baimendutako hegaldiak
- PLANTAS SOBRE RASANTE - PLANTAS ALTAS LUR GAIKEKO OINAK - GAIKEKO SOLAIRUAK

N.S.A. NIVEL SOBRE ALERO TEILATU-HEGAL MAILA

LÍMITE DE PARCELA PARTZELAREN MUGAKETA

VUELO ABIERTO MÁXIMO AUTORIZADO EN FACHADA FATXADAN BAIMENDUTAKO HEGALDI IREKITA

VUELO CERRADO MÁXIMO AUTORIZADO EN FACHADA FATXADAN BAIMENDUTAKO HEGALDI ITXITA

PERFIL EDIFICATORIO ERAIKINAREN PROFILA

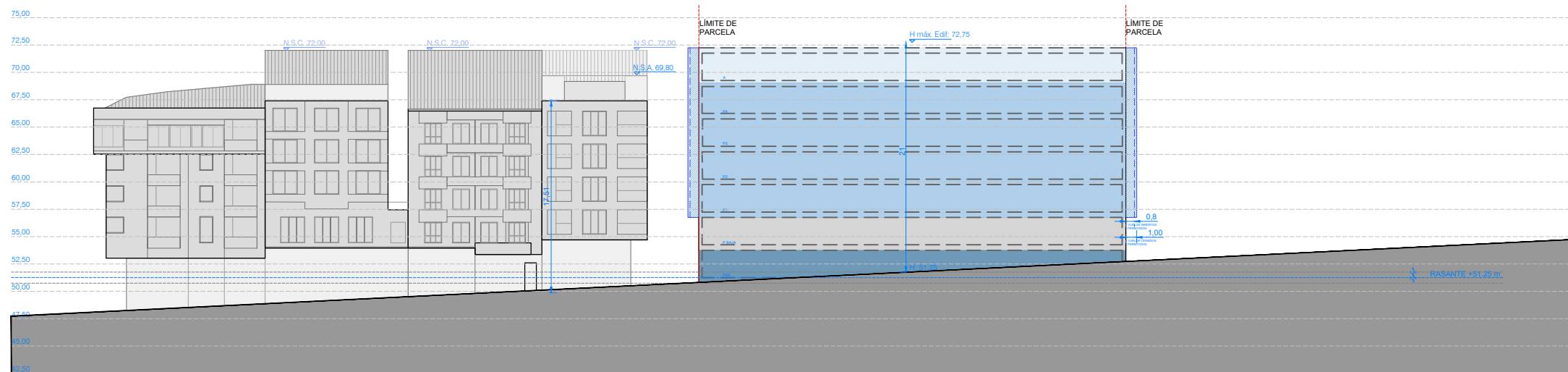
ANOTACIONES INDICATIVAS

N.S.C. NIVEL SOBRE CUMBRERA (PREVISTO NO NORMATIVO) GALURRAREN MAILA

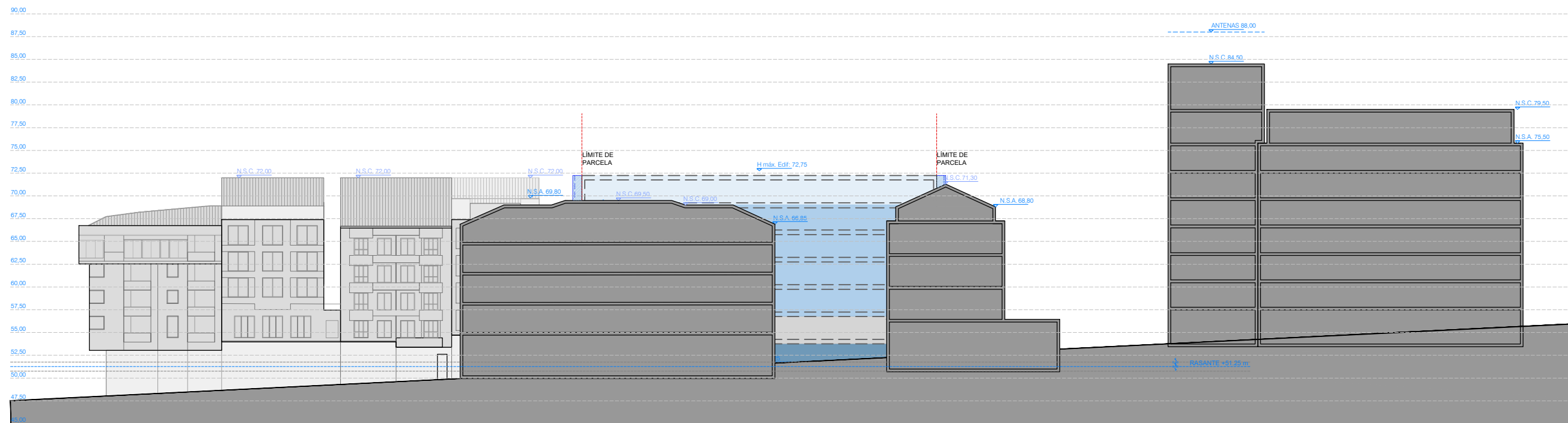
NOTAS

- SE REPRESENTA EL VOLUMEN MÁXIMO EDIFICABLE PARA EL SUBÁMBITO 7.A.2 - SANTA KLARA 19, QUE NO SE CORRESPONDERÁ NECESARIAMENTE CON EL VOLUMEN CONSTRUIDO.
- EN NINGÚN CASO LOS VUELOS PODRÁN SUPERAR EL LÍMITE DEL SUBÁMBITO.

S02: ALZADO C/ SANTA KLARA IMPARES: 11, 13, 15, 17, 19



S03: INTEGRACIÓN EN EL ENTORNO URBANO



PROMOTOR /SUSTATZAILEA

VIUDA DE SAINZ, S.A.

ENCARGO / PROIEKTUA

MODIFICACIÓN DEL PEOU EN EL SUBÁMBITO 7.A.2 SANTA KLARA 19

ARQUITECTOS / ARKITEKTOAK



PERU CAÑADA OMAODOGASCOA XABIER ARRANZ DIEZ

PLAN ESPECIAL DE ORDENACIÓN URBANA

REV.	FECHA	MOTIVO REVISIÓN
A	05/01/2024	APROBACIÓN INICIAL

INTEGRACIÓN EN EL ENTORNO URBANO

SECCIONES GENERALES

Nº PLANO / PLANO ZK.

O-03