



**ELGOIBAR. Kokapena eta sarbideak**  
 Elgoibar Gipuzkoako mendebaldean dagoen udalerria da. Deba ibaiaren bokaleatik 13 kilometroa. Bizkaiaren mugan. Elgoibar mendu ingururatu dago, eta Deba ibaiak zeharkatzen du, eta Azkarate, Muneña, Peto, Kalamuaga eta beste hainbat menditatik datozen errekaek bertan isurtzen dituzte urak.

**NOLA HELDU**  
**Donostiatik eta Bilbotik:** • AP-8, N634 errepideak • Euskotren  
**Gasteltzik:** • AP-1 eta GI-627 errepideak • Euskotren

**Biztanleria**  
 Biztanleriaren eboluzioak: Elgoibar Gipuzkoako herrik jendetsuenetakoa da. Elgoibarrak biztanle hazkunde handia izan du, batik batik, industriak 1950. urteak aurrera izan ziren bitartean ondorioz.  
 Hala ere, Elgoibarko biztanleriak gorabeherak izan ditu. Biztanleriaren beharrikarik handiena 1980an eman zen. Mendakoro Garagartza auzoa Elgoibarratik banandu zenean, urte hartan, 1.000 biztanle inguru galdu zitzaizkien.

**HERRIAREN DATUAK**  
**Biztanleak:** 11.356  
**Dentsitateak (2008):** 284 biztanle/km<sup>2</sup>

**Bizmodua**  
 Elgoibar industria herria izan da betidanik, eta halaxe da oraindik ere. Antzina, gure herria nekazaritza eta merkataritza nagusi izan baziren ere, denboraren joan-etorriekin, industria, eta batez ere, makina-erremintaren ekoizpena gure hainbat menditatik datozen errekaek bertan isurtzen dituzte urak.

**Historia**  
 Elgoibar 1346. urtean sortu zen Alfonso XI.ak herria eman zion hiri-gunari esker, Villamayor de Marquina izenarekin. Orduan arte, Elgoibar Markina de Yuso izeneko lurran zegoen. 1472an, aldez, Errege Katolikok herria Elgoibar izena jartzeko baimena eman zuten, eta herria eta erakunde izeneko lurriari, hau da, gaur egungo San Bartolome parrokiaren ingurua Elgoibar delizen zitzaizkion.

**Eraikin garrantzitsuak**  
 Elgoibarko eraikinik esanguratsuenak, bestalde Olaso hiriko herria, San Bartolome Parrokia, Udaltzatea, Frontoia, Kalegoien (Foruen plaza) plazako etxe multzoa eta Altzolatarrak direla esan daiteke.



**ELGOIBAR. Ubicación y accesos**  
 Elgoibar es un municipio situado en el oeste de Gipuzkoa, a 13 kilómetros de la desembocadura del río Deba, en la frontera con Bizkaia. Elgoibar está rodeado de montes, y es atravesado por el río Deba, al que vierten sus aguas las regatas provenientes de los montes Azkarate, Muneña, Peto, Kalamuaga...

**ACCESOS**  
**Desde Donostia y Bilbao:** • AP-8 y carretera N634 • Euskotren  
**Desde Vitoria-Gasteiz:** • AP-1 y carretera GI-627 • Euskotren

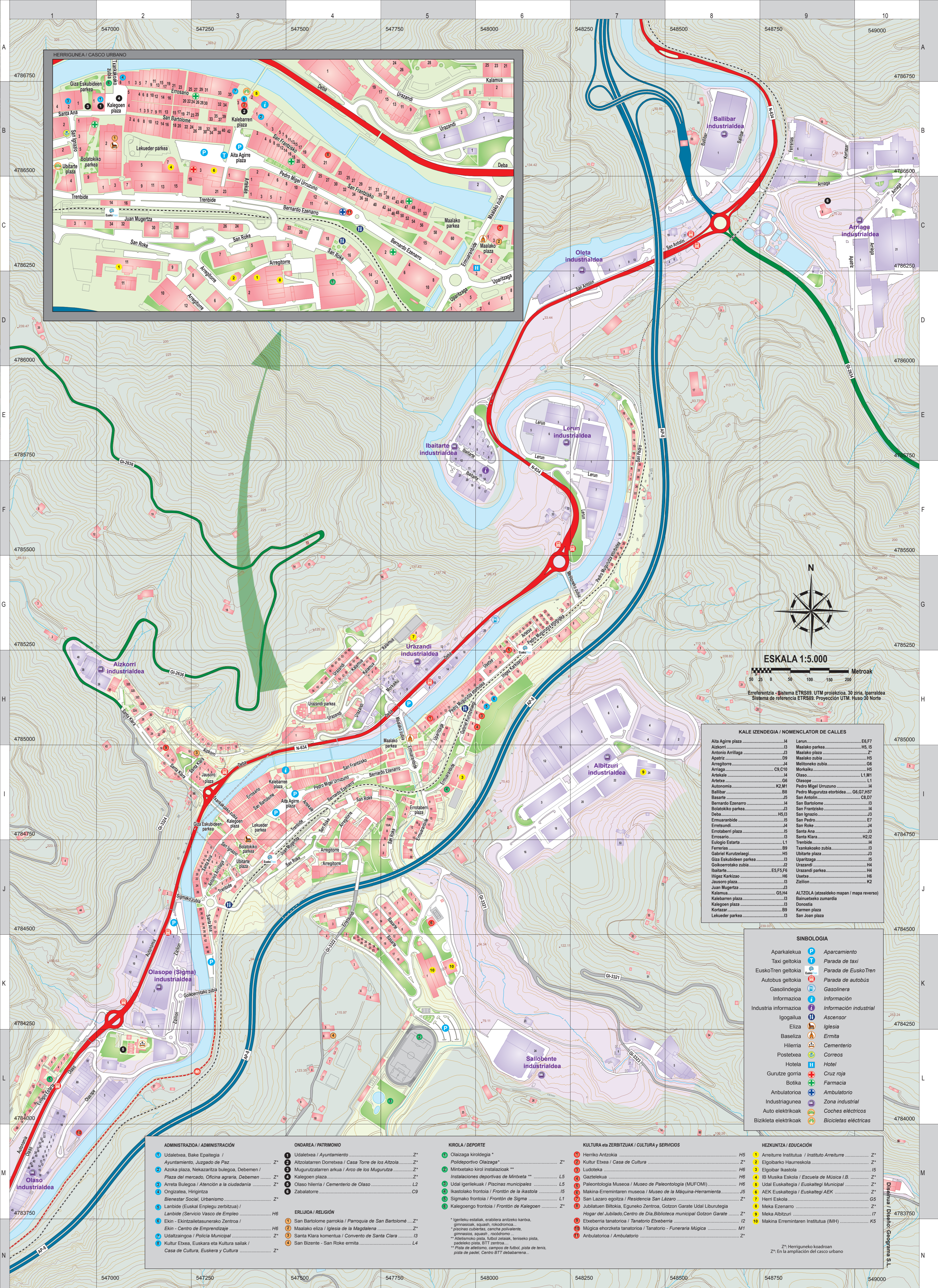
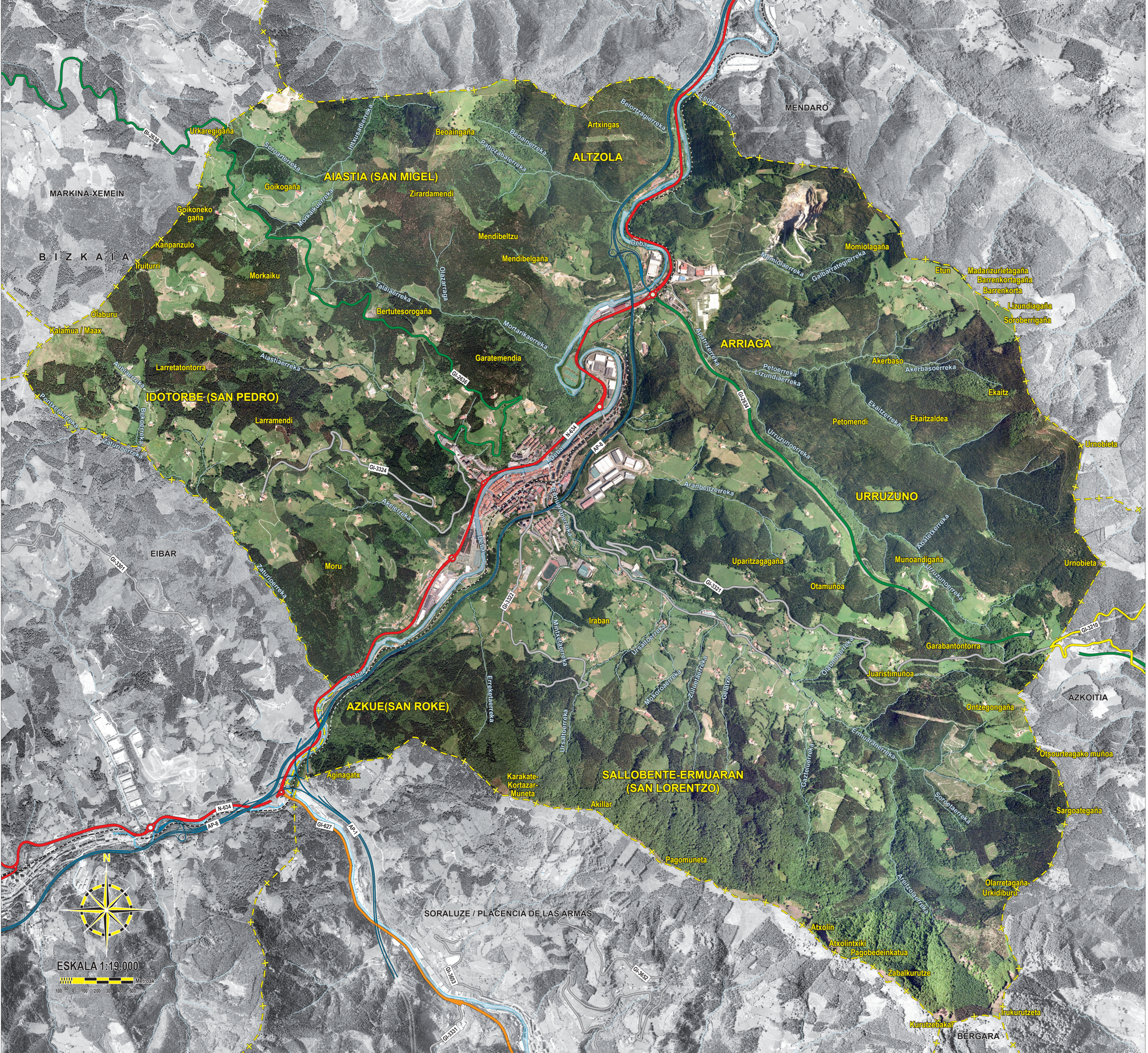
**Población**  
 Elgoibar es una de las localidades más pobladas de Gipuzkoa. Elgoibar ha tenido un gran crecimiento de población, como consecuencia del desarrollo industrial que se dio a partir de la década de los cincuenta. No obstante, la población de Elgoibar ha sufrido altibajos. El mayor descenso de población ocurrió el año 1980, cuando el barrio Garagartza de Mendakoro se desanexionó de Elgoibar. Aquel año, el municipio perdió aproximadamente 1.000 habitantes.

**DATOS DE POBLACIÓN**  
**Habitantes:** 11.356  
**Densidad (2008):** 284 habitantes/km<sup>2</sup>

**Modo de vida**  
 Elgoibar ha sido siempre una localidad industrial, y aún sigue siéndolo. Antaño, en nuestra localidad preponderaban la agricultura y el comercio. Sin embargo, con el paso del tiempo la industria, y sobre todo, la producción de máquina herramienta se convirtieron en las principales actividades del municipio.

**Historia**  
 Elgoibar se creó el año 1346 con el nombre de Villamayor de Marquina, gracias a la carta puebla que le concedió Alfonso XI. Hasta aquella fecha el lugar ocupado por Elgoibar se llamaba Marquina de Yuso. En 1472 los Reyes Católicos dieron permiso para nombrar al pueblo con el nombre de Elgoibar, puesto que el terreno de los alrededores de la parroquia San Bartolome donde se construyó la ciudad amurallada se denominaba Elgoibar.

**Edificios más relevantes**  
 Los edificios más significativos de Elgoibar son la portada del cementerio de Olaso, la parroquia San Bartolome, el Ayuntamiento, el conjunto de casas de la plaza Kalegoien (Foruen plaza) y la casa torre de los Altzola.



**KALE IZENDEGIA / NOMECLATOR DE CALLES**

Alta Agne plaza	14	Lerín	E67
Alcorni	13	Maiako parkea	H5, 15
Antonio Arriaga	13	Maiako zubia	2*
Apirio	19	Maiako zubia	6*
Arriaga	14	Maiako zubia	6*
Arriaga	CS, G10	Morkaiku	H6
Arriaga	14	Olaso	L1, M1
Arriaga	14	Olaso	L1
Auzonomia	11	Peto Muger Urtezu	66, G7, J67
Balibar	14	Peto Muger Urtezu	CS, D7
Basarte	15	San Antón	CS, D7
Bernardo Ezerrero	13	San Antón	CS, D7
Bolaitoko parkea	13	San Francisco	13
Deba	14	San Pedro	13
Emuarrabiak	15	San Pedro	E7
Emuarrabiak	14	San Pedro	14
Erotzerri plaza	15	Santa Ana	13
Ensuero	13	Santa Clara	H2, 12
Euzko Estatu	11	Trebiak	14
Ferreries	19	Trebiako zubia	13
Gaizka (fontainak)	12	Ubiako plaza	13
Giza Eskularen parkea	13	Uparitaga	15
Gizak Eskularen zubia	12	Uzandí	14
Iturrak	ES, FS, FS	Uzandí parkea	H4
Iturrak	16	Uzandí	16
Jaiotza	13	Zelaien	K2
Juan Mugerita	13		
Kalebarren plaza	13	ALTZOLA (jardetako mapa / mapa reverso)	
Kalegoien plaza	13	Balaitoko zuzendaria	
Kortazar	19	Donostia	
Lekuder parkea	19	Kamen plaza	
		San Juan plaza	

**ADMINISTRADURA / ADMINISTRACIÓN**

1	Udaltzatea, Bake Epelegia / Ayuntamiento, Juzgado de Paz	2*
2	Azoka plaza, Nekazaritza buldogo, Dibemem / Plaza del mercado, Oficina agraria, Dibemem	2*
3	Arriaga Bulgaria / Atención a la ciudadanía	2*
4	Organtzeta, Hirigintza	C9
5	Biznesar Social, Urbantismo	2*
6	Lanbidea (Euzko Eraguzte zerbitzua) / Lanbide (Servicio Vasco de Empleo)	H6
7	Eka - Euzko Eraguzte Zerbitzua / Eka - Centro de Empleo Vasco	H6
8	Udaltzategia / Policía Municipal	2*
9	Kultur Etxea, Euzkara eta Kultura salak / Casa de Cultura, Euzkara y Cultura	13

**ONDAREA / PATRIMONIO**

1	Udaltzatea / Ayuntamiento	2*
2	Altzolatarrak Dorreaka / Casa Torre de los Altzola	2*
3	Muguriztatzen arkua / Arco de los Muguriztas	2*
4	Kalegoien plaza	2*
5	Olaso Herria / Cementerio de Olaso	L2
6	Zabalatorre	C9

**ERLIGIOA / RELIGIÓN**

1	San Bartolome parroquia / Parroquia de San Bartolome	2*
2	Maiako etxea / Iglesia de la Magdalena	2*
3	Santa Clara komentua / Convento de Santa Clara	13
4	San Bizente - San Roke ermita	13

**KIRLOA / DEPORTE**

1	Olasoako kiroldegia *	2*
2	Polideportibio Olasoaga *	2*
3	Mintzaitza kirol instalazioak **	2*
4	Instalazioak errepikatzen de Muntzeta ***	L5
5	Udaltzategia / Piscinas municipales	L5
6	Isakotako frontoia / Frontón de Isakotako	15
7	Sigirako frontoia / Frontón de Sigira	L1
8	Jaiotza frontoia / Frontón de Jaiotza	2*

**KULTURA eta ZERBITZUAK / CULTURA y SERVICIOS**

1	Herri Antzokia	H5
2	Kultur Etxea / Casa de Cultura	2*
3	Ludoteka	H6
4	Gazteloteka	H6
5	Palentziologia Museoa / Museo de Palentziologia (MUFOM)	H6
6	Makina Erremintaren museo / Museo de la Máquina-Herramienta	J5
7	Herri Eskola	G5
8	Jaiotza Herri Eskola / Escuela de Jaiotza	G5
9	Hogar del Adulto / Centro de Día Biblioteca municipal Gotzon Garate	2*
10	Etxeberria tarantolero / Tarantoro Etxeberria	12
11	Murgia ehizaketa tarantolero / Tarantoro - Funeraria Murgia	M1
12	Ambulatorio / Ambulatorio	2*

**HEZKUNTZA / EDUCACIÓN**

1	Arreturua Institutua / Instituto Arreturua	2*
2	Elgoibarko Heziketa	15
3	Elgoibarko Heziketa / Escuela de Música / B.	2*
4	Udaltzategia / Escuela Municipal	2*
5	AEK Euzkoak / Escuela AEK	2*
6	Herri Eskola	G5
7	Meka Ezerrero	17
8	Meka Abitzuri	17
9	Makina Erremintaren Institutua (IMH)	K5

\* Hiri-gunearen barnean  
 \*\* Hiri-gunearen kanpoan  
 \*\*\* Hiri-gunearen kanpoan, baina hiri-gunearen barnean  
 \* Hiri-gunearen kanpoan, baina hiri-gunearen barnean