

V. EGIKARITZE-LABURPENA

5. EGIKARITZE-LABURPENA

105/2008 Dekretuaren, ekainaren 3koaren, Lurzoruari eta Hirigintzari buruzko ekainaren 30eko 2/2006 Legea garatzen duten premiazko neurriei buruzkoren, 32. Artikulua - Jendaurrean jartzeko izapiderako gutxieneko dokumentazioa betetzeko, jarraian, HAPBren aldaketa honetan zehaztutako antolamendu xehatuaren ebazpen nagusiak azaltzeko laburpena jaso da.

Planak eta hirigintza-antolamendurako gainerako tresnak onartzeko edo aldatzeko prozeduretan, plan eta tresna horiek bilduko dituen dokumentazioa aurkezteaz gain, honako alderdi hauek adieraziko dituen laburpen exekutiboa jarri beharko da jendaurrean:

- a) Zenbait eremutan proiektatutako antolamenduak indarrean dagoen antolamendua aldatzen duenean, eremu horien mugaketa, kokapenaren planoarekin eta aldakuntzaren zenbaterainokoarekin. Egungo egoera eta antolamenduak aurreikusitako etorkizuneko irudia konparatzeko aukera emango duten informazio grafikoko planoak edo tresnak txertatuko dira.*
- b) Hala badagokio, hirigintza-antolamendua edo egikaritzeko prozedurak eteten diren eremuak, eta etendura horren iraupena.*

EGITURAZKO ANTOLAMENDUA (ELGOIBAR HAPO)

Azpieremuaren azalera	1.093 m ²
Lurzoruaren Sailkapena	Hiri-lurzorua
Kalifikazio globala	A.20 Eraikuntza irekiko bizitegi-lursaila

Elgoibarreko Aizkorri 3. sektoreko 4 H.E.U. partzelarako Plan Bereziaren aldaketa honen bidez, ondoren hori HAPOk 7.A.2 – Santa Klara 19 azpiero izendatu zuenerako, partzela horren antolamenduaren berriazko ezaugarriak birdefinitu dira.

Ondoren, egungo Hiri Antolamenduko Plan Berezian zehaztutako eraikuntza-parametroen eta aldaketa honek proposatutakoen arteko laburpena jaso da. Aldatutako zehaztapenak urdinez adierazi dira.

A) ERAIKUNTZAREN BALDINTZAK

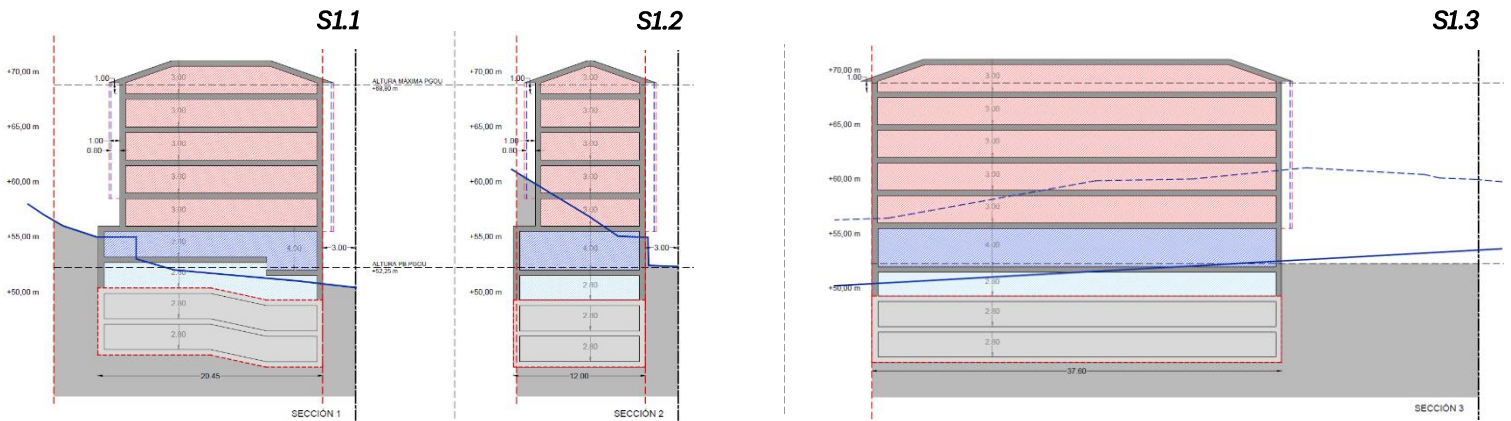
		HAPB 2011	HAPB ALDAKETA	
HIRIGINTZA-ERAIKIGARRITASUNA	1. PARTZELAREN AZALERA	591 m ²	591 m ²	
	SESTRA GAINEKO ERAIKIGARRITASUNA	BIZITEGIA	2.308 m ²	2.308 m ²
		MERKATARITZA	591 m ²	0 m ²
		APARKALEKUA ETA OSAGARRIAK	0 m ²	3.546 m ²
	SESTRA AZPIKO ERAIKIGARRITASUNA	Ez da zenbatzen	Ez da zenbatzen	
	SESTRA GAINEKO GEHIENEN SOLAIRU KOP.	BS+4S+EA	BS+4S+A(I)	
	SESTRA AZPIKO GEHIENEN SOLAIRU KOP.	(3)	1	
ETXEBIZITZAK	26	26		
FORMA-PARAMETROAK	ERAIKUNTZAREN GEHIENEN ALTUERA (GAILURRAREN ALTUERA)	+69,25 i.m.g.m. (+71,95 i.m.g.m.)	+72,75 i.m.g.m. (+72,75 i.m.g.m.)	
	ERAIKUNTZAREN SESTRA	+52,25 i.m.g.m.	+51,25 (±0,50) i.m.g.m.	
	BIDEAREKIKO GUTXIENEN TARTEA (Santa Klara Kalea)	3,00 m	3,00 m	

B) ERABILERAREN BALDINTZA OROKORRAK

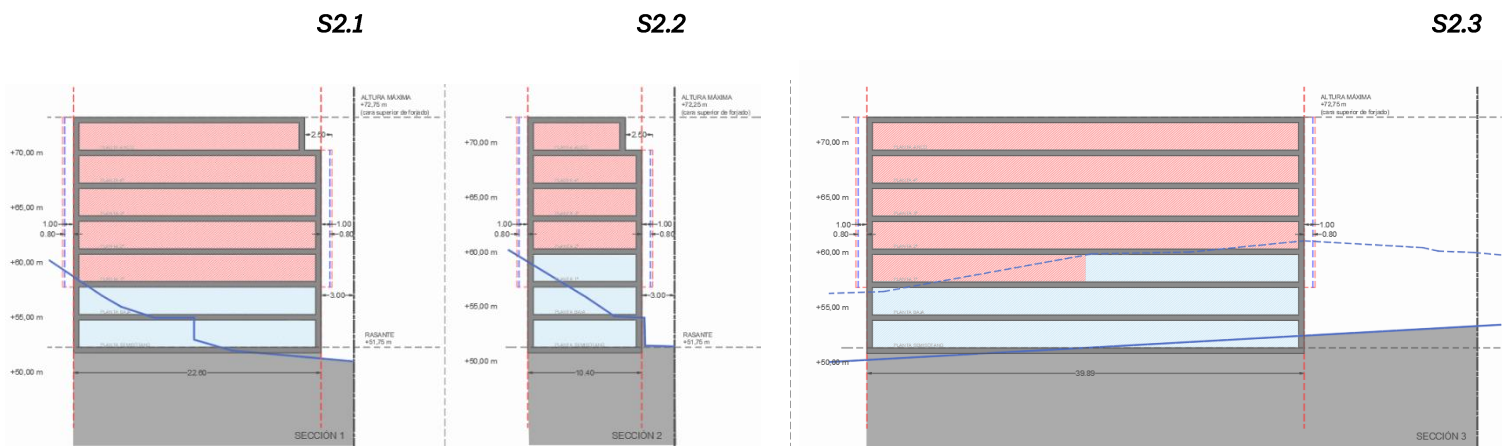
Erabileraren baldintza orokorrak "A.20 Etxebizitzarako eraikuntza irekia" eremu globalerako ezarritakoak dira ("2.1 Hirigintza Arau Orokorrak" dokumentua).

		HAPB 2011	HAPB ALDAKETA
SESTRA GAINEAN	ATIKO SOLAIRUA	-	BIZITEGIA
	ESTALKIPEKO SOLAIRUA	OSAGARRIA	-
	EREDU-SOLAIRUA	BIZITEGIA	BIZITEGIA
	LEHENGO SOLAIRUA	-	BIZITEGIA ETA OSAGARRIAK
	BEHE SOLAIRUA	MERKATARITZA	APARKALEKUA ETA OSAGARRIAK
SESTRA AZPIAN	ERDISOTO SOLAIRUA	-	APARKALEKUA ETA OSAGARRIAK
	SOTO SOLAIRUA	APARKALEKUA	-

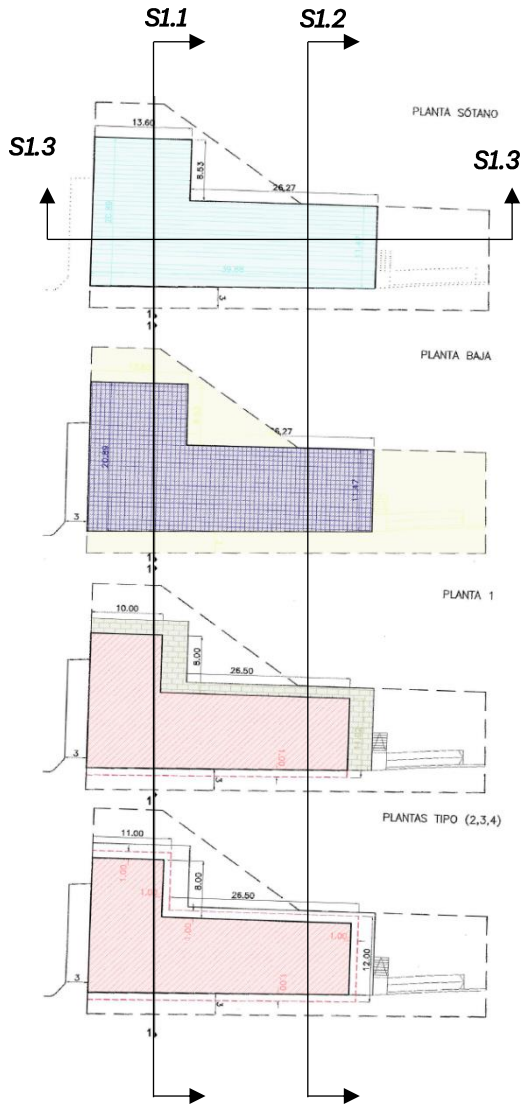
Dokumentu grafiko hauek jaso dira, egungo egoera eta proposatutako antolamendu berria konparatzeko.



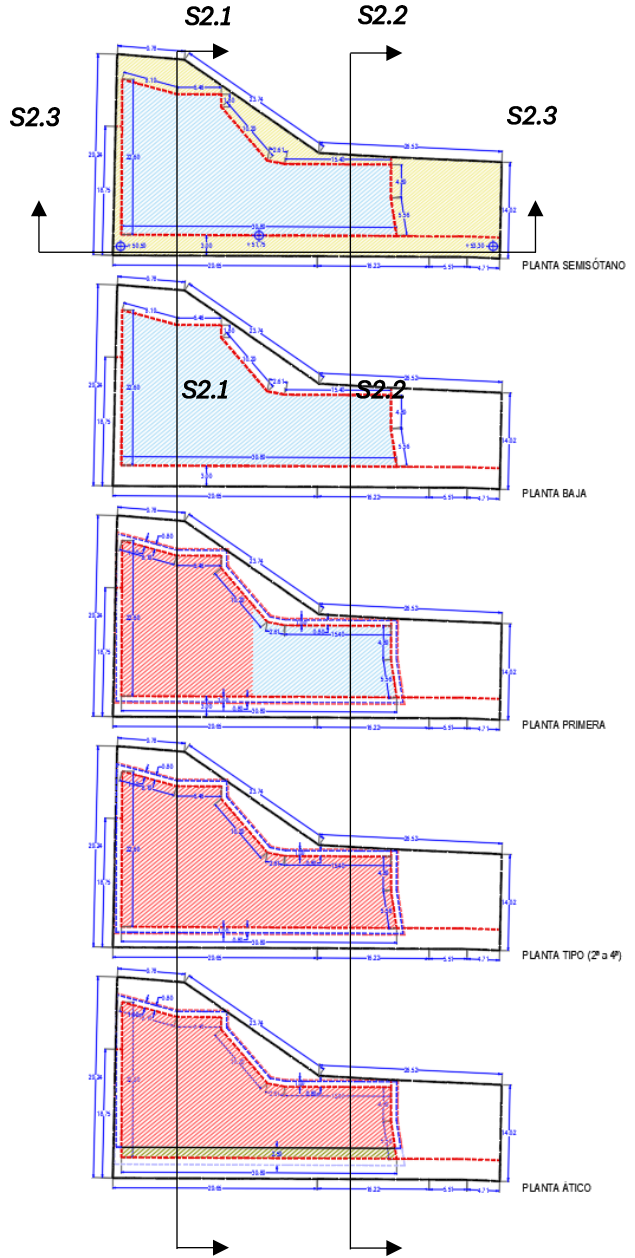
2011ko HAPBan egungo egoeraren ebaketak



HAPBaren aldaketa honetan proposatutako egoeraren ebaketak



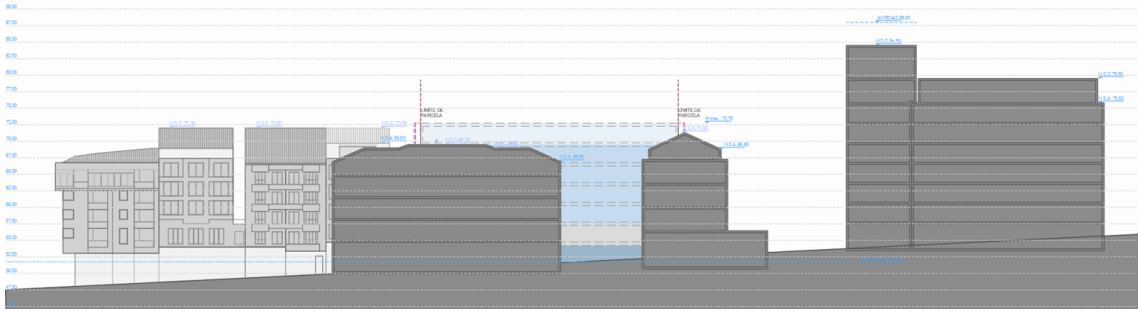
2011ko HAPB Egungo antolamendua



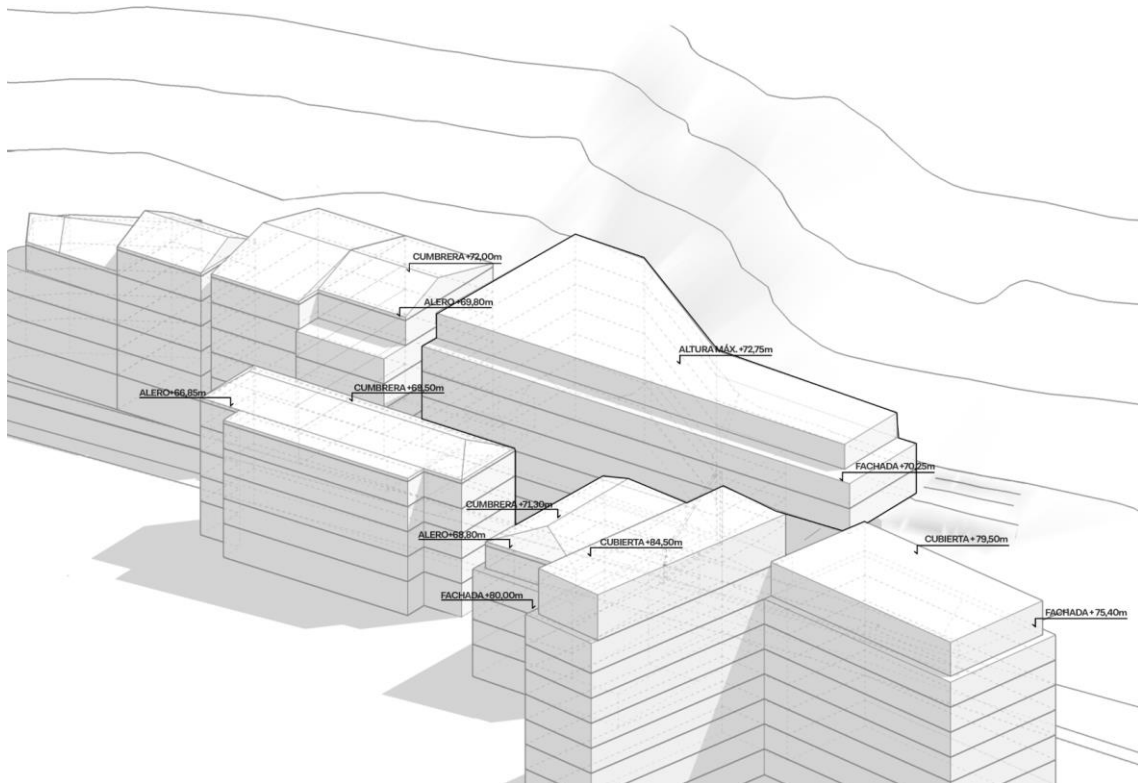
HAPBaren aldatetan proposatutako antolamendua



Partzelan gehieneko bolumen eraikigarria eremuan barneratuta erakusteko irudiak ere jaso dira.

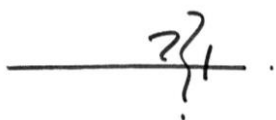


Hiri-inguruneko barneraketa adierazteko ebaketa



Eraikin mugakideen gailurraren eta teilatu-hegalaren kotak

Bilbon, 2024ko urtarrilean



Fdo: PERU CAÑADA OMAGOGEASCOA

BILBAO ARCHITECTURE TEAM, S.L.P.



Fdo: XABIER ARRANZ DíEZ

BILBAO ARCHITECTURE TEAM, S.L.P.