



Laburpen exekutiboa

Plan Berezia

Elgoibarko Ekiola Parke Fotovoltaikoa
(Gipuzkoa)



aurkibidea

| | |
|--|----------|
| 1. SARRERA | 1 |
| 2. AURREKARIAK | 1 |
| 3. PLAN BEREZIAREN EREMUA ETA XEDEA | 2 |
| 4. PROPOSATUTAKO ANTOLAMENDUA | 3 |

1. SARRERA

Apartatu honen xedea da Lurzoruari eta Hiri Birgaitzeari buruzko Legearen testu bategina onartzen duen 7/2015 Legegintzako Errege Dekretuaren 25.3 artikulua eta Lurzoruari eta Hirigintzari buruzko ekainaren 30eko 2/2006 Legea garatzen duen premiazko neurriei buruzko ekainaren 3ko 105/2008 Dekretuaren 32. artikulua betetzea. Bertan, jendaurreko informazioaren izapidea egiteko gutxieneko dokumentazioa jasotzen da.

Laburpen ez-teknikoa da, dokumentua ulertzen eta herritarrek parte hartzen laguntzera bideratua. Ez da identifikatu gizonen eta emakumeen arteko berdintasun eraginkorrerako martxoaren 22ko 3/2007 Legearen 31.3 artikuluan ezarritako helburuak lortzeko mekanismo eta tresna espezifikoak sartzeari dakarren genero-gairik.

2. AURREKARIAK

Euskadi bat egiten ari da munduan abian den trantsizio energetikoaren prozesuarekin, atmosferara egiten diren berotegi-efektuko isurketak murrizteko, eta Energiaren Euskal Erakundeak (EEE) 2018ko amaieran emandako azken datuen arabera, EAEn kontsumitzen diren energia berriztagarrien pisua, ehunekotan, jada % 7,9ra iristen da Azken Kontsumo Energetikoaren CFEn gainean.

Eguzkiak ordubeteen bakarrik igortzen du Lurrera gizadi osoak urtebetean kontsumitzen duen energia kantitate bera. Energia-iturri hori ez da kutsagarria, bai berriztagarria eta doakoa. Eguzki-energia fotovoltaikoa eguzkitik jasotzen dugun argi-energia energia elektriko bihurtu eta aprobetxatzean datza, Siliziozko zelulen bidez, eta zelula horiek, argiarekin kontaktuan, korrante elektrikoa sortzen dute. Fenomeno horri efektu fotovoltaiko deritza.

Energia berriztagarrien barruan, eguzki-energia zuzenean energia elektriko bihurtzea, efektu fotovoltaikoagatik, ezaugarri bereziki interesgarriak dituen irtenbidea da, oso moldakorra, oso erraza eta azkar instalatzen dena.

Elgoibarko Ekiola parke fotovoltaikoa, proiektu honen xede dena, Elgoibarko udalerrian dago. Instalatu daitezkeen potentzia maximoa **2 MWp** izango da, eta urteko produkzioaren estimazioa **2400 MWh** ingurukoa izango da. Elgoibar eta Mendaroko Ekiola Koop. Elkarrekin sustatzen du, Energiaren Euskal Erakundeak (CADEM), Klean Taldeak eta Elgoibarko eta Mendaroko udalek osatutakoa. Helburua energia-komunitate kooperatiboa eratzea da.

Energia-komunitate kooperatiboaren sorrera bat dator Europako araudiarekin, eta herritarrek belaunaldi berriztagarrian parte hartzea ahalbidetzen du. Eredu honek trantsizio energetikoa bultzatzeko beste urrats bat eman nahi du. Proiektu fotovoltaiko honek ingurumen-onurak dakartza garapen iraunkorrari eta klima-aldaketaren aurkako borrokari dagokienez, eta ekonomia deskarbonizatzeke Eusko Jaurlaritzaren estrategiaren parte da. Horrek justifikatzen du ekonomia-erakundearen interes publikoa eta soziala.

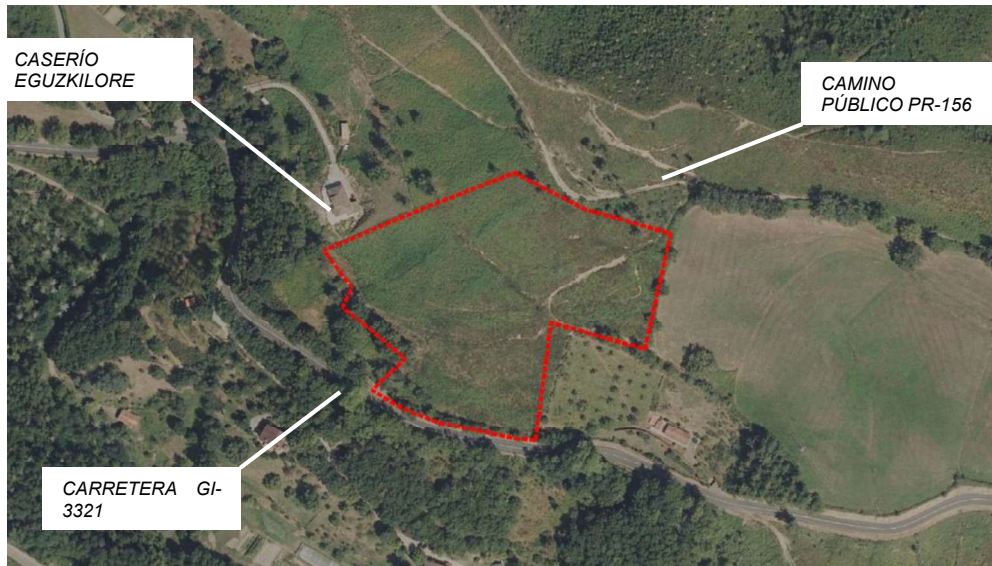
3. PLAN BEREZIAREN EREMUA ETA XEDEA

Dokumentu honen jarduera-eremua Elgoibarren dago, hirigunearen ekialdean, Elgoibar eta Azkarate gaina lotzen dituen GI-3321 errepidearen inguruan.



21.129 m2-ko azalera du, eta honako muga hauek ditu:

- Iparraldean, 11-054-a landa-lurzatia eta PR-Gi 156 Secretos de Sallobente bide publikoa.
- Hegoaldean, GI-3321 tokiko errepidea eta 11-053 landa-partzela.
- Mendebaldean, 11-056-a landa-lursaila, Eguzkilore baserria hartzen duena. Katastroan 900-4984010-5180902 K identifikatuta dago, eta etxebizitza gisa erabiltzen da, Sallobente-Ermuaren Auzoa 082 posta-helbidearekin.
- Ekialdean, 11-001-h landa-lurzatia eta 11-051-a landa-lurzatia.



Eremuaren mugaketa

Plan Berezi honen helburua 21.129 m²-ko azalera duen hirigintza-eremu bat mugatzea eta antolatzea da, 2 MWp sortzeko helburuarekin eguzki-instalazio fotovoltaiko bat ezarri ahal izateko.

Haren zehaztapenek Plan Bereziak berak mugatutako jarduera-eremuaren antolamendu xehatua ezartzen dute. Eremuaren mugaketa aurreikusitako helburuak lortzeko egokiena dela uste da, eta behar bezala justifikatuta dago proposatutako antolamendua deskribatzen duen atalean.

Lurzoru urbanizaezinean mugatutako eremuan eguzki-planta fotovoltaiko bat ezartzea bateragarria da Elgoibarko Hiri Antolamenduko Plan Orokorraren zonakatzearekin. Plan horrek "eguzki-parkeak eta -baratzeak" instalatzea baimentzen du mugatutako eremuan, argitaratutako erabilera-matrizearen arabera. Eta zehazten duenez, ekipamendu-erabilerak, hirugarren sektorekoak eta titulartasun pribatuko zerbitzu-azpiegiturak ezartzeko baimena emateko, aldeztu aurretik landa-ingurunean ezartzeko beharra justifikatu beharko da, bai eta aldeztu aurretik haien interes publikoa aitortu ere. Baimena emateko, aldeztu aurretik Plan Berezia egin eta onartu beharko da, hala badagokio eta ezartzeko beharrezkotzat jotzen bada.

Elgoibar eta Mendaroko Ekiola Koop. Elk.k sustatu du Plan Berezi hau, eta interes publiko eta sozial argia duen jarduera da.

Plan Berezi honek antolatutako jarduera euskal energia-estrategiaren barruan dago, eta guztiz koherentea da Energiaren Euskal Erakundeak sustatutako eta gaur egun izapidetzen ari den Energia Berriztagarrien Lurraldearen Arloko Planarekin.

4. PROPOSATUTAKO ANTOLAMENDUA

Elgoibarren proiektua ezartzearen justifikazioa

Elgoibar eta Mendaro udalerrietan eguzki-instalazio fotovoltaiko bat ezartzeko hainbat kokapen-aukera aztertu ondoren, ondorioa da Sallobente-Ermuaran auzoko lurzoru urbanizaezina, GI-3311 errepidearen ondoan, Azkarate gainera sartzeko aukera onena dela (5. alternatiba).

Testuinguru horretan, aukeratutako kokapenak, lurzoru urbanizaezinean, abantaila hauek ditu, kokapen horren aldeko apustua egitera eraman dutenak. Hona hemen garrantzitsuenetako batzuk:

- Instalazio fotovoltaikoen erabilerarekin bateragarria den baso-lurzorua, Nekazaritza eta Basogintzaren LAParen arabera.
- Orientazio ona eta eguzkitzeko baldintzak.
- 13,2 KV-ko linea elektrikoa, konexiorako egokia.
- Bide publikotik dagoen sarbidea du.
- Jabe bakar baten lurzorua, akordioa lortzeko

Garapen-aukera egokiena hautatzea

Elgoibar eta Mendaro udalerrien inguruan eguzki-instalazio fotovoltaiko bat ezartzeko 5A eta 5B subalternatiboak aztertuta, ondorioa da 5A alternatibak hobeto erantzuten diela tokiko energia fotovoltaikoa hornitzeko finkatutako helburuei, lurzoruaren baliabidea optimizatuz, ingurumen-ingurunea kaltetu gabe. 5B Alternatibarekiko aldea da instalazioa lehendik dagoen etxebizitza batetik distantzia txikiagora dagoela, baina lurzoru urbanizaezinean kalterik egiten ez duten jardueretarako ezarritako 50 metroak mantenduz.

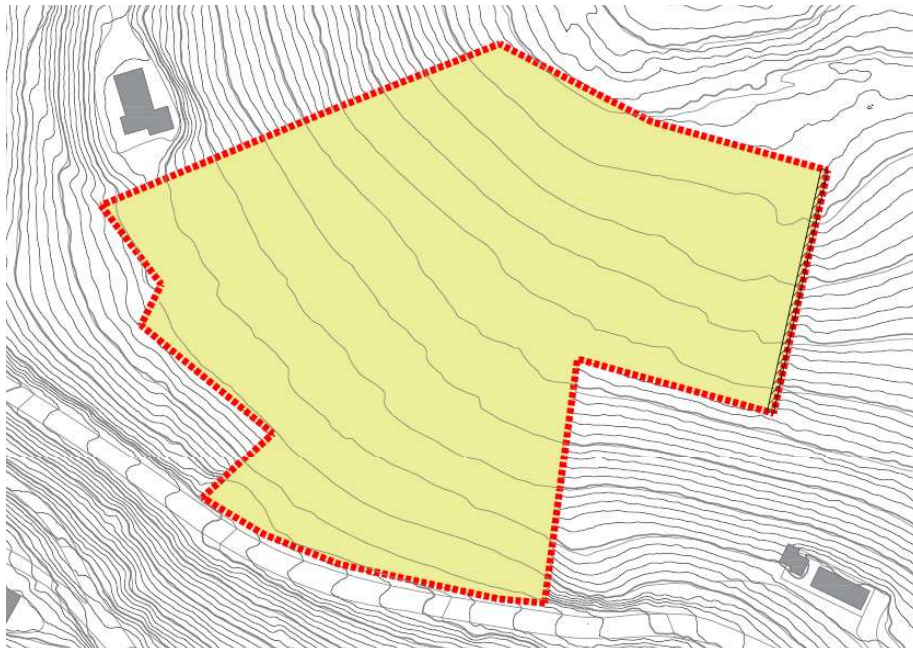
Jarduerak ez du zaratarik sortzen, ez hondakinik, ez emisiorik, ez karakterizatutako kutsadurarik; beraz, guztiz bateragarria da bizitegi-erabilerarekin. Ingurumen-txostenak paisaian integratzeko neurriak ezarriko ditu.

Testuinguru horretan, 5A alternatiba hautatzen da garatzeko.

Zonakatze xehatua

Eremu osoak "Zerbitzu-azpiegiturak/parke fotovoltaikoak" kalifikazio xehatua du.

Erabilera hori bateragarria da indarreko HAPOko "baso-erabilera" eta "nekazaritza- eta abeltzaintza-erabilera trantsizioko landa-paisaia" kalifikazio orokorreko zonetan.



| | | |
|--|---|---|
| ZERBITZUEN-AZPIEGITURAK- PARKE FOTOVOLTAIKOAK |  | INFRAESTRUCTURAS DE SERVICIOS- PARQUE FOTOVOLTAICO |
| BIDE-ZORTASUN |  | SERVIDUMBRE DE PASO |

Zonaketa xehatua

Antolamendu orokorra

Elgoibarko parke fotovoltaikoa ezartzeko eremuak honako mugapen hauek ditu:

- Plan Bereziaren eremua: 21.129 m²-ko azalera du, eta 11-052 lurzatiaren jatorrizko jabetzari dagokio.
- Instalazio fotovoltaikoa, segurtasunagatik, hesitutako esparru baten barruan egingo da. Instalazio fotovoltaikoaren hesiaren eremua: 21.019 m²-ko azalera du. Eta lurzatiaren mugaren arabera mugatu da, honako hauek izan ezik:
 - hegoaldeko muga, lursailaren mugatik metro batera atzeraematen dena, GI-3321 errepidean zehar, Errepideei buruzko Foru Arauak ezarritako galtzadatik 2 metroak errespetatuz
- Instalazio fotovoltaikoaren eremua: 13.256 m²-ko azalera du. Honako atzeraemangune hauek kontuan hartuta mugatu da:
 - Iparraldean. Bide publikotik 15 metroko atzeraemanguneak errespetatzen dira, eta 10 metroko tartea ezartzen da lurzatiaren eta hesiaren mugetara.

- Ekialdean. 3 metroko tartea ezarri da hesira eta 5 metroko tartea 11-001-h lursailarekiko, instalazioa norabide horretan garatzea baimenduz, optimizatuz. Jabeak atzeraemate hori baimendu du. Muga horretan, hesiaren eta lurzatiaren mugaren artean 2 metroko eremu bat gordetzen da bide-zorra ordeztzeko. 11-051 lurzatiari dagokionez, 10 metroko tartea egongo da lurzatiaren eta hesiaren mugetara
- Hegoaldean. 15 metroko tartea ezartzen da lurzatiaren mugetara, eta 14 metroko tartea hesietara, GI-3321 errepidean zehar, Errepideei buruzko Foru Arauak ezartzen dituen 12 metroak bermatuz.
- Mendebaldean. 11-056 lurzati mugakidean dagoen etxebizitzara 50 metroko tartea utziko da, eta atzeraemangune orokorra erabiliko da kalterik gabeko jardueretarako, lurzoru urbanizaezinerako araudian ezarritakoa kasu.

Solairu fotovoltaikorako sarbidea bermatuta dago iparraldean dagoen bide publikotik. Ia ez da ibilgailurik mugituko; izan ere, aurreikusten diren ibilgailu bakarrak plaken mantentze-lanak (konponketa eta garbiketa) izango dira, eta lan horiek noizean behin egingo dira.

PO.02 planoan. Antolamendu orokorra. Lerrokadurak eta sestrak. Instalazio fotovoltaikorako gehieneko lerrokadurak ezartzen ditu (plakak, alderantzikagailuak, TZ). Era berean, gehieneko muga bat ezartzen du perimetroa ixteko edo hesiak jartzeko.

Hesiaren barruan, Ongarritzea Eraldatzeko Zentroa (k) egongo dira. Mantentze-beharrak direla-eta, ibilgailuak sartzeko bide batetik erraz iristeko modukoa izan behar du. Horregatik, kasu honetan lurzatiaren itxuraren ondoan kokatu behar da.

Plan Bereziaren eremutik kanpo, konpainia hornitzaileak Sekzionamendu Zentro bat kokatzea eskatzen du, euskarri elektrikoaren oinean edo 50 m-tik beherako distantzian kokatuko dena. Elementu hori energia elektrikoaren ekoizpena ebakutatuko den erdi-tentsioko linearen parte da, eta ez instalazio fotovoltaikoarena.

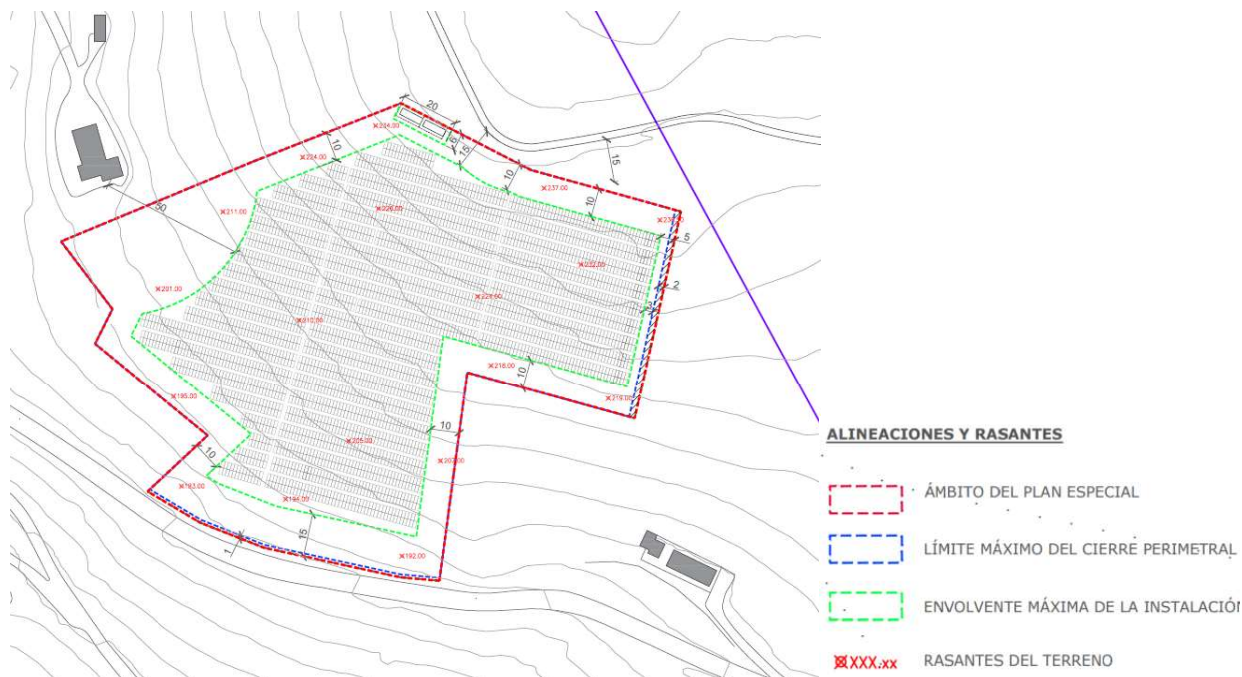
Hori dela eta, Sekzionamendu Zentroa eta ebakuazio-linea bera Plan Bereziaren urbanizazio-obra osagarrietan sartuta daude.

Plakak hegoaldera begira jarriko dira, ahalik eta errendimendu handiena lortzeko. Egitura luraren orografiara egokituta ezarriko da, zimenduak egin beharrik gabe, lurra eraisteko unean hasierako egoeran egon dadin. Instalazio garbia da, isurketarik sortzen ez duena eta zaratarik sortzen ez duena.

Zuhaixkak edo zuhaitz txikiak landatuko dira hesiaren ondoan, landare fotovoltaikoaren inpaktu bisuala minimizatuko duen pantaila berde bat sortzeko, bidetik, gertuen dauden baserrietara eta ingurunera.

Zehazki, landaredia landatuko da Eguzkilore baserriaren lursailaren muga (56. lurzatia), eremuaren mendebaldean, 0 kotatik landare fotovoltaikoak duen ikusizko inpaktua nulua dela bermatuz.

Gainera, bidezidor bat bermatuko da jabetza lokalizatutik Ekialdera (51. partzela) goiko bideraino iritsi ahal izateko, planta fotovoltaikoa inguratuz, gaur egun erabiltzen denaren orde.



Antolamendu orokorra. Lerrokadurak eta sestrak



Elgoibarko Ekiola planta fotovoltaikoaren gutxi gorabeherako antolamendua

V02. 2024 maiatza

Erredakzio-taldearen aldetik



Larraitz Sasiain
Arkitektoa
Elk. Zbk. 3760 COAVN



Marta Díaz de Cerio Gastón
Arkitekto urbanista
Elk. Zbk. 2.294 COAVN